



BACKUP. MADE IN GERMANY.

Copia de Seguridad y Restauración de Datos de Altas prestaciones con Archiware P5 Backup.



P5 Backup es un programa de uso profesional que se configura en unos minutos.

P5 Backup le permite realizar una copia de seguridad de los datos del servidor en disco, cinta o la nube, así como hacer una copia de seguridad y restaurar desde diferentes sistemas operativos. El módulo funciona perfectamente integrado con P5 Synchronize y P5 Archive. lo que permite amplias opciones de disponibilidad de datos.

Copia de Seguridad a Disco, Cinta y a la Nube

P5 Server Backup esta basado en navegador web y facilita la configuración, administración y monitorización – independientemente de su ubicación. La copia de seguridad incluirá todos sus datos, así como atributos extendidos, permisos, fuentes de recursos, etc.

Mediante para paralelización, el software P5 Backup permite escribir a múltiples drives, tareas y clientes simultáneamente. Incluso grandes cantidades de datos pueden ser respaldados en el menor tiempo posible. Las copias de seguridad se pueden detener, y se completarán automáticamente en el próximo inicio. Hasta las copias de seguridad parciales se pueden restaurar.

Creciendo con sus necesidades, el diseño modular de P5 permite un crecimiento escalable para adaptarse a sus necesidades. No hay límites a sus posibles necesidades de crecimiento: puede agregar más productos Archiware, hardware, media o expandir su configuración. El mismo hardware también se puede usar para funcionar con P5 Archive.

P5 se han extendido la flexibilidad y eficiencia con la nueva función Copia de Seguridad al Cloud. Esto le permite acceder a sus datos más fácilmente, ahorrando en hardware y costes de administración. Los Clouds compatibles son Amazon S3, Amazon Glacier, Google Cloud, Generic S3 y Backblaze B2.

Fácil Restauración

El programa P5 Backup almacena sus datos en un formato de plataforma neutral, permitiéndole hacer copias de seguridad y restauración hacia y desde cualquier plataforma.



VERSIONES & SNAPSHOTS



INTERRUPTIBLE



RESTAURACIÓN MANUAL



ALMACENAMIENTO „OFFSITE“



LARGA DURACION

El posicionamiento directo de bloques de Archiware permite una rápida restauración de los datos, sin requerir una búsqueda secuencial. Los Spanshops ofrecen a los usuarios una restauración desde un momento concreto en el tiempo. El administrador puede permitir a los usuarios buscar, navegar y/o restaurar, haciendo Archiware P5 más flexible.

PRESTACIONES PRINCIPALES

- Copia de seguridad de servidor
- Copia a disco, cinta o nube
- Proceso de recuperación sencillo
- Copias de seguridad de larga duración
- Clonado de Cintas
- Almacenamiento Externo

PRESTACIONES TÉCNICAS

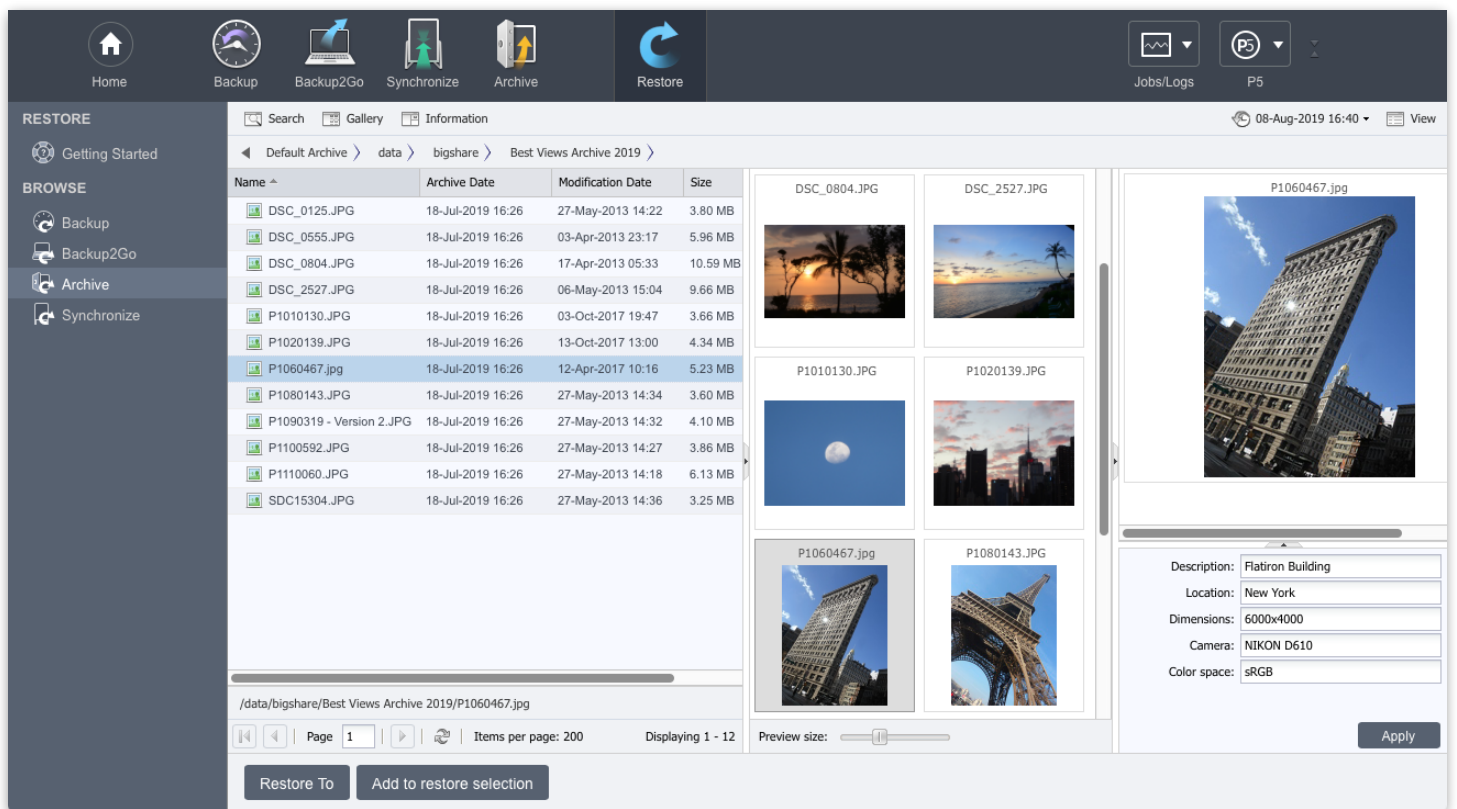
- Duplicación de Datos (copia)
- Copia Completa, Incremental, Progresiva
- Interrumpible
- Encriptable
- Filtros y políticas de ficheros
- Restauración entre plataformas

SO SERVIDOR & CLIENTE

- macOS
- Windows
- Linux
- FreeBSD
- Synology
- QNAP
- NETGEAR

SERVIDORES DE FICHEROS

- ExtremeZ-IP
- Helios
- Xinet
- Netatalk



Copia de Seguridad Incremental

La copia de seguridad incremental sólo copia los ficheros que han sido añadidos o modificados desde la última ocasión que se ejecutó la copia de seguridad. Como los ficheros son copiados por seguridad continuamente, incluso durante largos períodos de tiempo fuera de la oficina, la cantidad de datos a copiar en cada copia incremental siguen siendo pocos. Por lo tanto, las cargas de trabajo de servidor y red se mantienen en mínimos.

Copia de Seguridad Externa

La copia de seguridad real de los datos sólo puede lograrse mediante la copia de seguridad fuera del lugar donde residen los datos en primera instancia. Al clonar su copia de seguridad en un segundo juego de cintas o discos, sus datos

estarán realmente seguros ante un desastre. Idealmente, este segundo juego debe almacenarse en un lugar seguro y no en el mismo lugar u oficina principal. La opción de encriptado protege sus datos durante traslados y durante el uso.

Encriptado

Los archivos se pueden cifrar durante la transferencia a través de la red y/o en las unidades de almacenamiento. Adicionalmente, P5 también hace copia de seguridad de los derechos de acceso y ACLs del fichero. El dato es desencriptado sólo al ser restaurado en la estación de trabajo. Esto protege los ficheros frente acceso no autorizado tras la restauración. El acceso al índice de los ficheros almacenados en una estación de trabajo es gestionado desde los derechos de acceso de los grupos de usuarios.

Combine P5 Backup y P5 Synchronize para configurar un flujo de trabajo de disco-a-disco-a-cinta

REQUISITOS DEL SISTEMA OPERATIVE

macOS X	OSX 10.9 – 10.15 (Intel x86 64-Bit only)
Windows	Server 2012R2, 2016, 2019 Windows 8.1, 10
Linux	Intel x86 64-Bit systems with glibc version 2.15, including: OpenSuSE 12.2+ / SLES 12+, CentOS 7+ / RHEL 7+ / Fedora 19+, Ubuntu 12+, Debian 8+
FreeBSD	Version 11, 12 (Intel x86 64-Bit only)
Synology	DSM operating system 5.2+ (Intel x86 64-Bit)
QNAP	QTS Operation System 4.3.0+ (Intel x64-Bit only) As Backup2Go Server: Btrfs 0.19+, ZFS 0.7.0+
NETGEAR	ReadyNAS OS 6.6.0+ (Intel x86 64-bit)
Virtualization	x86 – VMware, Parallels, Linux-Xen, Hyper-V

REQUISITOS DEL ORDENADOR

Memory	1 GB+
Hard Drive	1 GB instalación + variable por los índices

REQUISITOS DEL NAVEGADOR WEB

Safari	9+	Chrome	40+
Firefox	31+	Internet Explorer	11+