



# BACKUP PARA TODOS. EN TODAS PARTES.

Profesional, copia de seguridad centralizado para estaciones de trabajo con Archiware P5 Backup2Go.



## P5 Backup2Go es la herramienta ideal para respaldar estaciones de trabajo, independientemente de su ubicación.

En la oficina, en la carretera o en casa, P5 trabaja cómo sistema multiplataforma y permite copias de seguridad móviles de computadoras portátiles y de escritorio a almacenamiento en disco centralizado.

### Workstation Backup

P5 Backup2Go se instala y configura en cuestión de minutos. Permite que el portátil inicie su propia copia de seguridad tan pronto como se pueda establecer una conexión con el servidor.

P5 Backup2Go tolera las interrupciones durante el proceso de copia de seguridad. Si una estación de trabajo o computadora portátil se apaga o pierde la conexión de red, el proceso de copia de seguridad se reanuda automáticamente tan pronto como vuelve a estar en línea. Las copias de seguridad parciales son completamente funcionales.

El administrador puede permitir a los usuarios restaurar sus propios datos, desde un solo fichero hasta una restauración completa del sistema de archivos (sólo Mac). La intuitiva interfaz basada en navegador web le permite restaurar en unos pocos clics. El índice de copias de seguridad se muestra cómo una línea de tiempos. Los usuarios pueden ver su historial de archivos y recuperar una copia de seguridad de hace unos días, semanas o meses antes.

- ✓ **CERO ADMINISTRATION**
- ✓ **RED & INTERNET**
- ✓ **PROCESO EN SEGUNDO PLANO**
- ✓ **RESTAURACIÓN POR LINE DE TIEMPOS**



#### PRESTACIONES PRINCIPALES

- Copia de Seguridad Datos workstation
- A almacenamiento centralizado
- Fácil restauración para usuario
- Vista desde Lina de Tiempos
- Proceso de fondo invisible
- Administración cercana a cero
- Largos tiempos de retención

#### PRESTACIONES TÉCNICAS

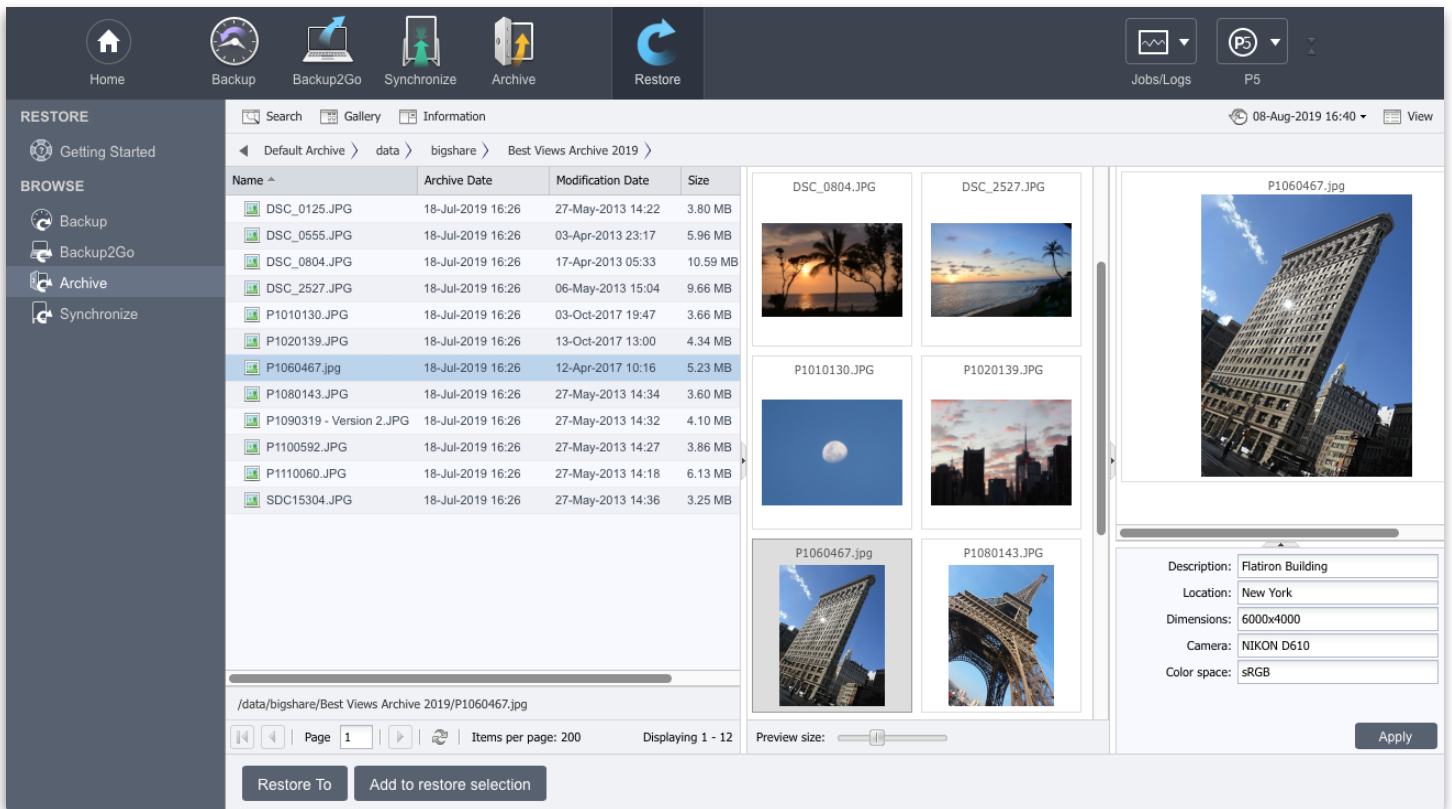
- Duplicación de Datos (copia)
- Total, incremental, progresivo
- Interrumpible
- Cifrado
- Filtro de Ficheros/Políticas
- Restauración entre plataformas

#### SO CLIENTE

- macOS
- Windows
- Synology
- QNAP
- NETGEAR

#### SO SERVIDOR

- macOS
- macOS Server
- Windows
- Linux
- FreeBSD
- Synology
- QNAP



## Gestión Cercana a Cero

P5 Backup2Go se ejecuta de forma invisible en segundo plano. Los administradores pueden limitar el ancho de banda de la red y el uso de la CPU. Las plantillas de estaciones de trabajo permiten una configuración flexible de las políticas de copia de seguridad abiertas o cerradas. Los grupos de trabajo pequeños y grandes se pueden manejar de acuerdo con sus necesidades específicas. La escalabilidad es fácil, ya que una plantilla puede ser utilizada por decenas o cientos o más estaciones de trabajo.

## Encryption

Los archivos se pueden cifrar durante la transferencia a través de una red y / o en los medios de almacenamiento. Además, P5 también realiza copias de seguridad de los derechos de acceso y las ACL de un archivo. Los datos solo se descifran cuando se restauran en la estación de trabajo. Esto protege los archivos contra el acceso no autorizado después de una restauración. El acceso para ver el índice de archivos guardados de una estación de trabajo se administra a través de derechos de acceso grupales.

### REQUISITOS DEL SISTEMA OPERATIVE

<b>macOS X</b>	OSX 10.9 – 10.15 (Intel x86 64-Bit only)
<b>Windows</b>	Server 2012R2, 2016, 2019 Windows 8.1, 10
<b>Linux</b>	Intel x86 64-Bit systems with glibc version 2.15, including: OpenSUSE 12.2+ / SLES 12+, CentOS 7+ / RHEL 7+ / Fedora 19+, Ubuntu 12+, Debian 8+
<b>FreeBSD</b>	Version 11, 12 (Intel x86 64-Bit only)
<b>Synology</b>	DSM operating system 5.2 - 6 Intel
<b>QNAP</b>	QTS Operation System 4.3.0+ (Intel x64-Bit only) As Backup2Go Server: Btrfs 0.19+, ZFS 0.7.0+
<b>NETGEAR</b>	ReadyNAS OS 6.6.0+ (Intel x86 64-bit)
<b>Virtualization</b>	x86 – VMware, Parallels, Linux-Xen, Hyper-V

## Incremental Backup

Dado que los archivos se respaldan continuamente, incluso durante largos periodos fuera de la oficina, el volumen de datos para cada incremental de la copia de seguridad sigue siendo pequeño. Por lo tanto, las cargas de red y servidor se mantienen al mínimo.

## File System Snapshots

Para lograr una seguridad de datos aún mejor, combine P5 Backup2Go con P5 Backup para configurar un flujo de trabajo de disco a disco a cinta. Se realizará una copia de seguridad de las estaciones de trabajo en un almacenamiento de disco centralizado, que a su vez realizará una copia de seguridad en cinta LTO. Las cintas son los medios más económicos y más seguros del mercado y se pueden almacenar fuera de la oficina para su custodia.

### REQUISITOS DEL ORDENADOR

<b>Memory</b>	1 GB+
<b>Hard Drive</b>	1 GB instalación + variable por los índices

### REQUISITOS DEL NAVEGADOR WEB

<b>Safari</b>	9+	<b>Chrome</b>	40+
<b>Firefox</b>	31+	<b>Internet Explorer</b>	11+