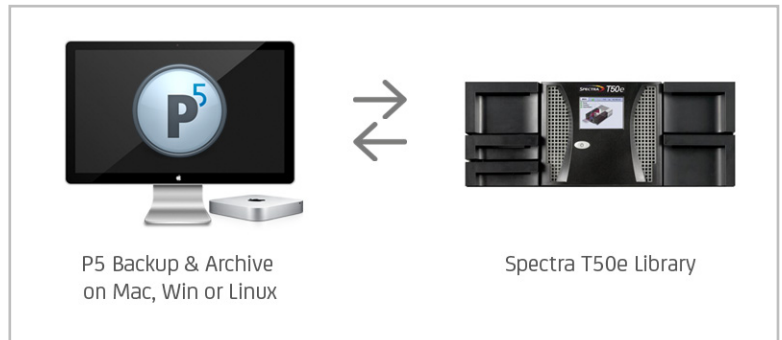


## Archivieren einfach gemacht

### P5 Archive + Spectra Tape Libraries: Speicher sparen und Überblick gewinnen

Spectra Logic Tape Libraries passen mit Größen von 50 bis unbegrenzt vielen Slots in jedes Umfeld, von kleinen Produktionsfirmen bis zu großen Unternehmen.

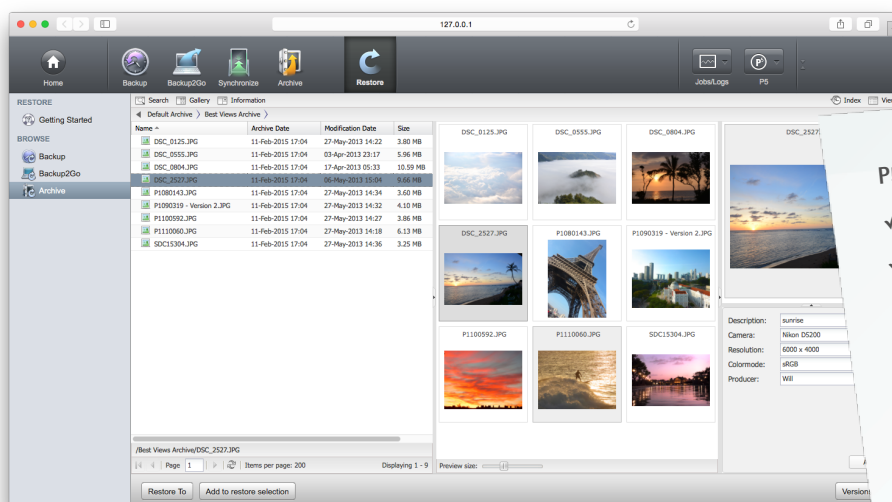
Archivieren ist die beste Methode, um wieder Platz zu schaffen auf High-Performance-Speicher. Alle wichtigen Daten bleiben erreichbar und an einem Ort gesichert. Damit sinkt das Risiko von Datenverlust und die ständige Erweiterung des Online-Speichers wird vermieden. Auch die Kosten werden durch Archivierung reduziert. Tape bietet die niedrigsten Kosten pro TB. Jederzeit können alle Dateien gesichtet und gesucht werden.



LTO-8	
Geschwindigkeit	bis zu <b>360 MB/s</b> unkomprimiert
Kapazität	<b>12,0 TB</b> unkomprimiert
Sicherheit	Servo Tracks, Verify, Error Correction, Auto Speed
Lebensdauer	Zertifiziert für <b>30 Jahre</b>
Auslagerung	Einfach, verlässlich, kostengünstig

Archiware P5 Archive, Archiware's vollausgestattete Archivsoftware, kann eigenständig oder - dank seiner integrationsfreundlichen Schnittstelle - als Backend für Asset Management-Systeme genutzt werden. Um maximale Sicherheit zu erreichen bietet P5 Archive eine Kloningoption, die zwei Sets identischer Bänder für die Auslagerung erstellt oder das Archiv in die Cloud dupliziert. Bei LTO Tape kann außerdem das Parallelisierungsfeature für hohe Performance und eine große Anzahl gleichzeitig laufender Archiv- und Restorejobs sorgen.

Spectra Logic bietet Tape-Libraries für alle Anforderungen. Die Kombination mit P5 Archive ergibt eine einfache, robuste und skalierbare Lösung. Der Zugriff über den Browser macht sie flexibel und bietet jederzeit Überblick. P5 unterstützt alle Spectra Libraries sowohl für Backup als auch für Archiv.



#### P5 Archive Vorteile:

- ✓ Durchsehen von Medien mit Vorschaufen/Clips
- ✓ Durchsuchen von Meta-Daten
- ✓ Eine Lösung für alle Plattformen (Mac, Win, Linux, Solaris)
- ✓ User Restore
- ✓ Langzeit-Sicherung
- ✓ Tape Klone für maximale Sicherheit
- ✓ Kombinierbar mit P5 Backup

#### Optionen, Konfigurationen, Schnittstellen...

Wir helfen Ihnen gerne weiter:

[www.spectrallogic.com](http://www.spectrallogic.com)  
[www.archiware.com](http://www.archiware.com)

[sales@spectrallogic.com](mailto:sales@spectrallogic.com)  
[sales@archiware.com](mailto:sales@archiware.com)

