

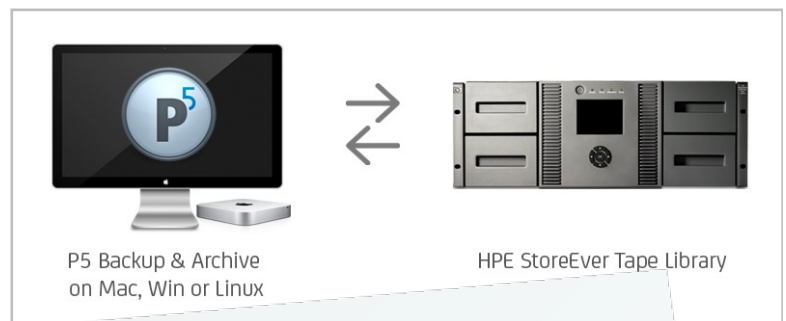
## Sicheres Medien-Backup und Archiv auf LTO Tape Archiware P5 Backup, P5 Archive und HPE Tape Libraries

In einem Umfeld, in dem digitale Assets für das Tagesgeschäft essentiell sind, sollte der Datensicherheit höchste Priorität gegeben werden. Festplatten mögen zwar als sicheres und leicht zugängliches Speichermedium gelten, aber im puncto langfristiger Sicherung kommt kein Medium dem LTO Tape gleich. Und in einer automatischen multi-slot Library könnte LTO Tape nicht einfacher zu bedienen sein.

Um maximale Sicherheit für Medienmaterial oder Firmendaten zu erreichen, ist das ideale Setup eine Mischung aus mittel- und langfristiger Sicherung: Backup (Daten-Duplikation), für schnelle Wiederherstellung im Fall von Benutzerfehlern oder Hardwareausfall, und Archivierung (Daten-Migration), um wichtige Daten über Jahre sicher aufzubewahren.

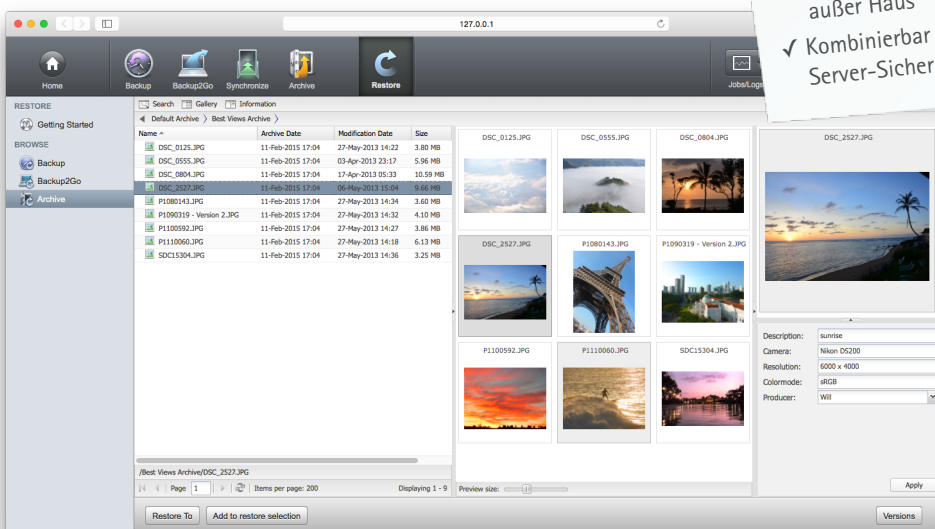
Die **Archiware P5 Software Suite** bietet Module für beide Anwendungsfälle: **P5 Backup** erstellte volle oder inkrementelle Kopien, **P5 Archive** migriert Daten auf LTO Tape. Das Tape Cloning Feature erzeugt doppelte Bandsätze und ermöglicht so eine Lagerung außer Haus.

Alle Dateien können in der P5-Oberfläche wiederhergestellt werden. Durchsuchen Sie den Archivkatalog mit Vorschau und Metadaten und fordern Sie schnell und einfach Material aus dem Tape-Archiv an.



### Vorteile von P5 Archive:

- ✓ Medien durchsuchen mit Vorschau/Proxy
- ✓ Metadaten in konfigurierbarem Katalog
- ✓ Eine Lösung für alle Plattformen (Mac, Win, Linux)
- ✓ Wiederherstellung durch User
- ✓ Langzeit-Speicherung, zertifiziert für 30 Jahre
- ✓ Parallelisierung für Geschwindigkeit und Skalierbarkeit
- ✓ Tape-Cloning für maximale Sicherheit, Lagerung außer Haus
- ✓ Kombinierbar mit P5 Backup für tägliche Server-Sicherung



Nutzen Sie Ihre **HPE StoreEver Tape Library** gleichzeitig für beide Module – teilen Sie die Bänder einfach in dedizierte Pools für Backup und Archiv auf.

Ihre P5-Installation wächst mit Ihrem Unternehmen: Lizenzen können bei Anschaffung einer neuen Library oder eines Zusatzmoduls erweitert werden.

### Optionen, Konfigurationen, Schnittstellen...

Wir helfen Ihnen gerne weiter:

[www.hpe.com](http://www.hpe.com)

[www.archiware.com](http://www.archiware.com)

[sales@archiware.com](mailto:sales@archiware.com)

