



MIT SICHERHEIT. IMMER UND ÜBERALL.

Professionelles, zentrales Backup für Arbeitsplätze mit Archiware P5 Backup2Go.



P5 Backup2Go ist das ideale Backup-Tool für Workstations - unabhängig vom Standort.

Im Büro, unterwegs oder zu Hause ermöglicht P5 das mobile Backup plattformübergreifend auf zentralem Disk-Speicher. So bleiben die Daten immer zentral verfügbar.

Workstation-Backup

P5 Backup2Go ist innerhalb weniger Minuten installiert und einsatzbereit. Der Laptop initiiert damit das Backup automatisch, sobald eine Verbindung zum Server aufgebaut werden kann.

P5 Backup2Go toleriert sogar Unterbrechungen während des Sicherungsprozesses. Wird eine Workstation heruntergefahren oder verliert ihre Verbindung, pausiert das Backup. Die Sicherung wird automatisch wieder aufgenommen, sobald eine Verbindung besteht. Dabei sind auch unterbrochene Backups restorefähig.

Der Administrator kann Nutzern Rechte so zuweisen, damit sie selbst einzelne Dateien oder sogar ganze Dateisysteme wiederherstellen können (nur auf Mac). Durch das intuitive, browserbasierte Interface sind Restores mit wenigen Mausklicks möglich. Der Backup-Index wird dabei als Zeitschiene dargestellt. Nutzer können die Veränderungen Ihrer Daten nachvollziehen und Versionen von vor Tagen, Wochen oder Monaten zurückholen.

- ✓ **NULL ADMINISTRATION**
- ✓ **HINTERGRUNDPROZESS**
- ✓ **NETZWERK & INTERNET**
- ✓ **TIMELINE-RESTORE**



SOFTWARE-HIGHLIGHTS

- Backup von Arbeitsplatz-Daten
- Auf zentralem Disk-Speicher
- Einfacher Benutzer-Restore
- Timeline-Ansicht
- Unsichtbarer Hintergrundprozess
- Niedriger Aufwand
- Lange Vorhaltezeit

TECHNISCHE FEATURES

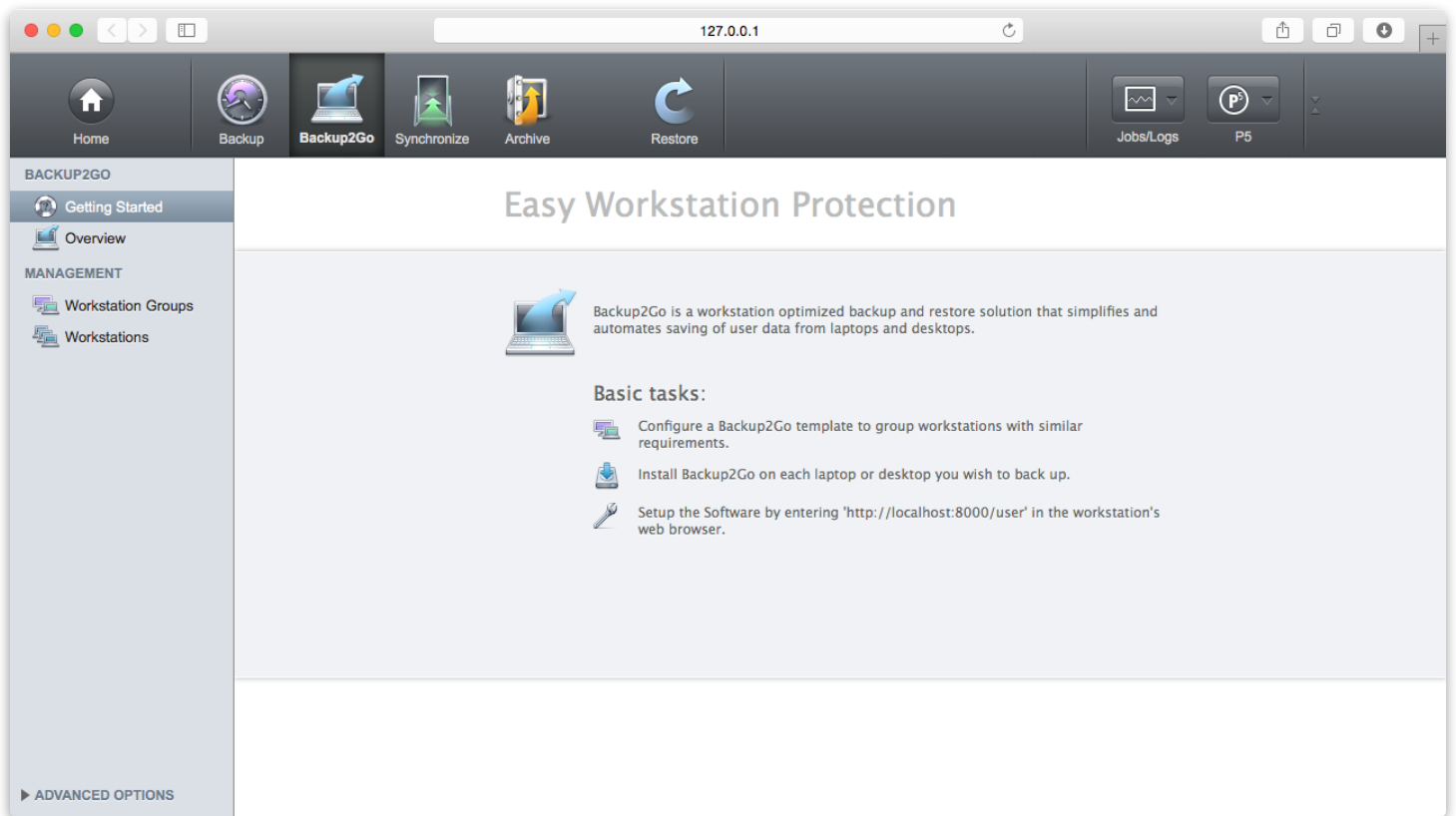
- Datenduplikation (Kopie)
- Voll, inkrementell, progressiv
- Unterbrechbar
- Verschlüsselt
- Dateifilter
- Restore zwischen Plattformen

OS CLIENT

- macOS X/macOS
- Windows

OS SERVER

- macOS X/macOS
- Windows
- Linux
- FreeBSD
- Solaris
- Synology



Geringe Administrationsarbeit

P5 Backup2Go läuft unsichtbar im Hintergrund. Administratoren können die Nutzung von Bandbreite und CPU einschränken. Templates ermöglichen die flexible Konfiguration verschiedener Backupregeln. Templates können für 10, 100 oder mehr Workstations genutzt werden und sind damit unbegrenzt skalierbar.

Verschlüsselung

Daten können sowohl bei der Übertragung als auch bei der Speicherung verschlüsselt werden. Zusätzlich sichert P5 auch die Zugriffsrechte und ACLs einer Datei. Daten werden erst beim Restore auf der Workstation entschlüsselt. Dies verhindert den unberechtigten Zugriff nach einem Restore. Zugriffsrechte zum Index der gesicherten Daten einer Workstation werden über Gruppenrechte verwaltet.

Inkrementelles Backup

Da Laptops auch bei längerer Abwesenheit vom Büro kontinuierlich gesichert werden, hält sich die Datenmenge jeder einzelnen inkrementellen Sicherung meist in Grenzen. Dadurch bleibt die Netzwerk- und Serverbelastung gering.

Modulkombination für mehr Sicherheit

Um noch höhere Datensicherheit zu erreichen, kann P5 Backup2Go mit P5 Backup zu einem Disk-to-Disk-to-Tape-Workflow kombiniert werden. Arbeitsplätze werden auf einem zentralen Disk-Speicher gesichert, von dem dann wiederum ein Backup auf LTO-Tape erstellt wird. Tapes sind das preisgünstigste und sicherste Medium auf dem Markt und kann für höhere Sicherheit ausgelagert werden.

Sichert hunderte Arbeitsplätze, bei niedrigen Kosten und minimaler Administration*

*P5 Version 5.5 Abkündigung: Backup-Repository auf Dateisystemen, die keine Snapshots unterstützen (Apple HFS +, Windows NTFS, Linux EXT *, UFS)

ANFORDERUNGEN BETRIEBSSYSTEM

Mac OS X	Intel 10.8 - 10.12
Windows	Server2008R2, 2012R1/R2, 2016 Windows 7, 8, 8.1, 10 (64-Bit)
Linux	Kernel 2.6.32+ (x86 64-Bit) Als Backup2Go Server: Btrfs 0.19+
Solaris	Sparc Solaris 2.10+, x86 and Sparc - 64 bit. Wichtig: Language package Unicode UTF-8; Cloud wird nicht unterstützt
FreeBSD	9.2, 9.3, 10.1 - 10.3, 11 (64-Bit) Cloud-Unterstützung nur für Version 11
Synology	DSM operating system 5.2+ (Intel x86 64-Bit)
Virtualisierung	X86 – VMware, Parallels, Xen, Hyper-V

ANFORDERUNGEN HARDWARE

Memory	1 GB+
Hard Drive	1 GB für die Installation + variabel (für Backup/Archiv-Indizes)

ANFORDERUNGEN BROWSER

Safari	5.1+	Chrome	4+
Firefox	3.5+	Internet Explorer	10+